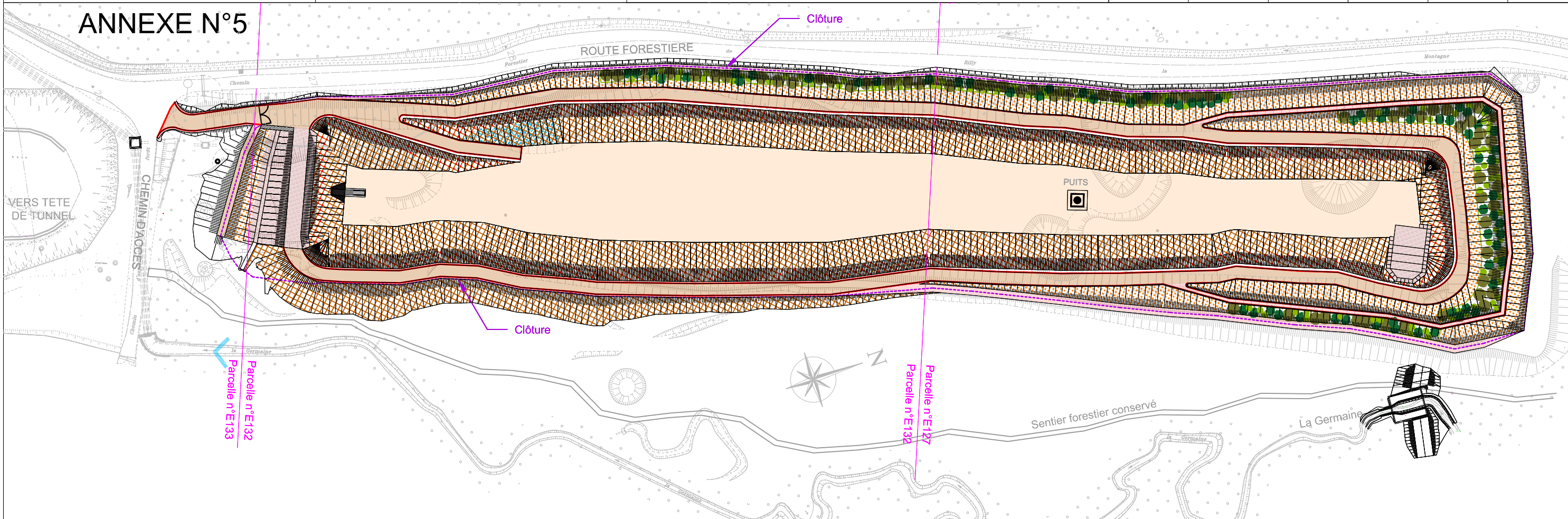




V14-GC-APO-074000-157+200-VP-4808		Date : Sept. 2020	Indice : 1	Echelle : 1/1000
Etabli par : V.MORIN/G.STOCCO	Vérifié par : E.SCHMITT	Approuvé par : F.RIVERON	Validé par : R.CHENET	Chef de projet : E.ARSENE
			Feuille : 1/1	



Légende

Mobilier

- Portail d'accès Ht. 250cm
- Clôture bois Ht. 250cm
- Muret gabions  
Hauteur 50cm + garde-corps

Revêtements

- Berme circulaire véhicule  
Grave ZI 0/20mm - 20cm épaisseur  
Grave ZI 0/80mm - 30cm épaisseur
- Berme circulaire piéton  
Grave ZI 0/20mm - 20cm épaisseur
- Fond de bassin  
Grave ZI 0/20mm - 50cm épaisseur  
Complexe géomembrane  
Grave ZI 0/20mm - 30cm épaisseur
- Bordure de type P1  
(Emergence de 10cm)

Végétation

- Arbustes + feutre en fibres de chanvre (type Ecobiotex ou équivalent)  
*Crataegus laevigata* - 2/m<sup>2</sup> - 20%  
*Cornus sanguinea* - 1/m<sup>2</sup> - 10%  
*Euonymus europaeus* - 2/m<sup>2</sup> - 10%  
*Ilex aquifolium* - 2/m<sup>2</sup> - 10%  
*Rosa canina* - 3/m<sup>2</sup> - 15%  
*Sambucus nigra* - 1/m<sup>2</sup> - 10%  
*Prunus spinosa* - 1/m<sup>2</sup> - 10%  
*Viburnum lantana* - 2/m<sup>2</sup> - 15%

- Plantations talus - type 1 + feutre en fibres de chanvre (type Ecobiotex ou équivalent)  
*Achillea millefolium* - 6/m<sup>2</sup> - 15%  
*Arctium lappa* - 6/m<sup>2</sup> - 15%  
*Centaurea nigra* - 9/m<sup>2</sup> - 10%  
*Cornus sanguinea* - 1/m<sup>2</sup> - 5%  
*Vinca minor* - 3/m<sup>2</sup> - 5%  
*Filipendula ulmaria* - 4/m<sup>2</sup> - 15%  
*Hedera helix* - 6/m<sup>2</sup> - 15%  
*Phleum pratense* - 6/m<sup>2</sup> - 10%  
*Valeriana officinalis* - 6/m<sup>2</sup> - 10%

- Plantations talus - type 2  
*Achillea ptarmica* - 6/m<sup>2</sup> - 10%  
*Arctium lappa* - 6/m<sup>2</sup> - 15%  
*Vinca minor* - 3/m<sup>2</sup> - 10%  
*Filipendula ulmaria* - 4/m<sup>2</sup> - 10%  
*Hedera helix* - 9/m<sup>2</sup> - 15%  
*Carex lasiocarpa* - 9/m<sup>2</sup> - 10%  
*Phleum pratense* - 6/m<sup>2</sup> - 20%  
*Valeriana officinalis* - 6/m<sup>2</sup> - 10%

- Nattes en fibres de coco (Type Ecobiotex ou équivalent)